

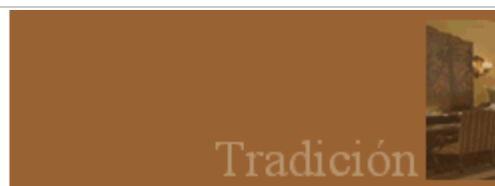
12

08

2011

Me gusta

A 313 personas les gusta esto.



NACIONAL

INTERNACIONAL

ENTREVISTAS

DESTINOS

PROMOCIONES

AGENDA

SITE IN

## DESTINO DE LA SEMANA

### QUITO Y ALREDEDORES – Una visita cercana al cielo / Parte 1

Lunes, 25 Julio 2011 13:51



Luego de varios años, y no sin antes haber visitado en muchas oportunidades Quito y sus alrededores, tuve la oportunidad de volver a la capital del Ecuador y conocer y re-conocer gran parte de sus atractivos, así como visitar sus alrededores alojándome en algunas de sus haciendas y disfrutando de la gastronomía de otras, todas con un servicio cálido y atento y cada una con particularidades que las distinguen y caracterizan.

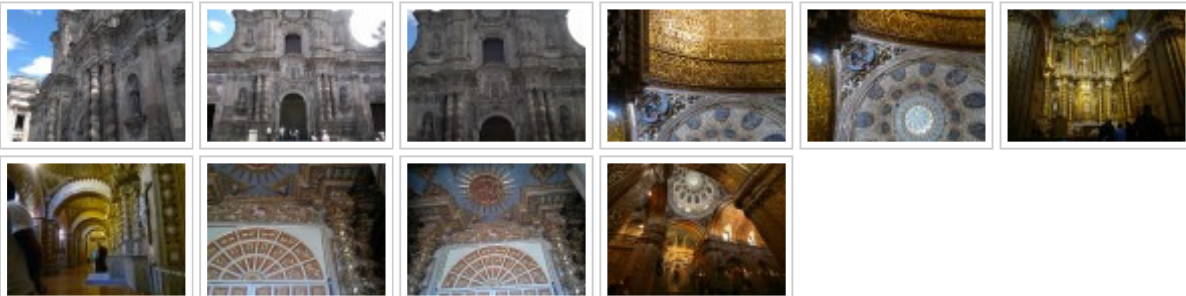
Quito, la capital oficial más alta del mundo por sus 2850 msnm, fue la primera ciudad declarada, junto a Cracovia, en Polonia, como Patrimonio Cultural de la Humanidad por la Unesco, el 18 de septiembre de 1978. Su centro histórico está considerado como el más grande y mejor conservado en las Américas, impactando por su arquitectura, los trabajos de arte, sus barrios y sus tradiciones.

Quito tiene alrededor de 25 iglesias, estando las más interesantes, tanto por su arquitectura como por la riqueza en arte que guardan en su interior, en el centro histórico.

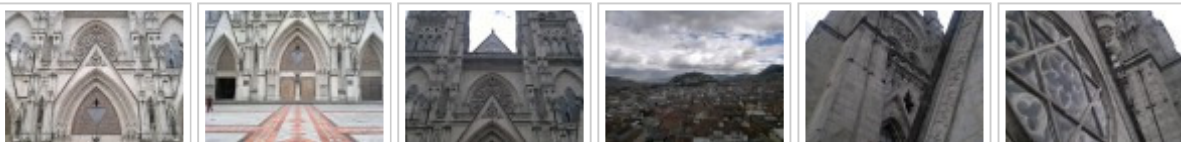
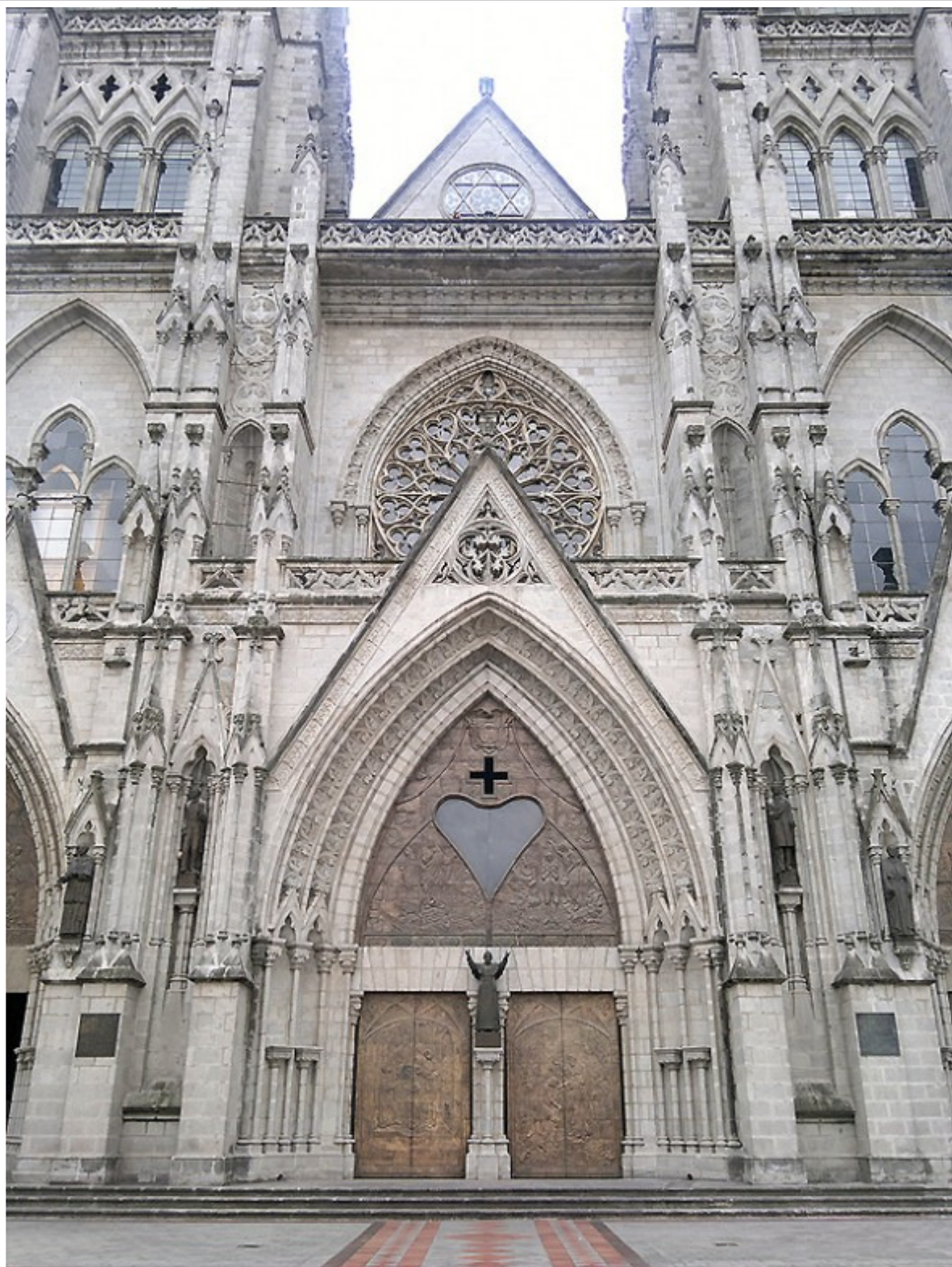
Dada la magnitud de su construcción, una de las iglesias que más impacta es la Iglesia y Monasterio de San Francisco, ubicada sobre la plaza del mismo nombre -una de las más grandes del centro histórico-.

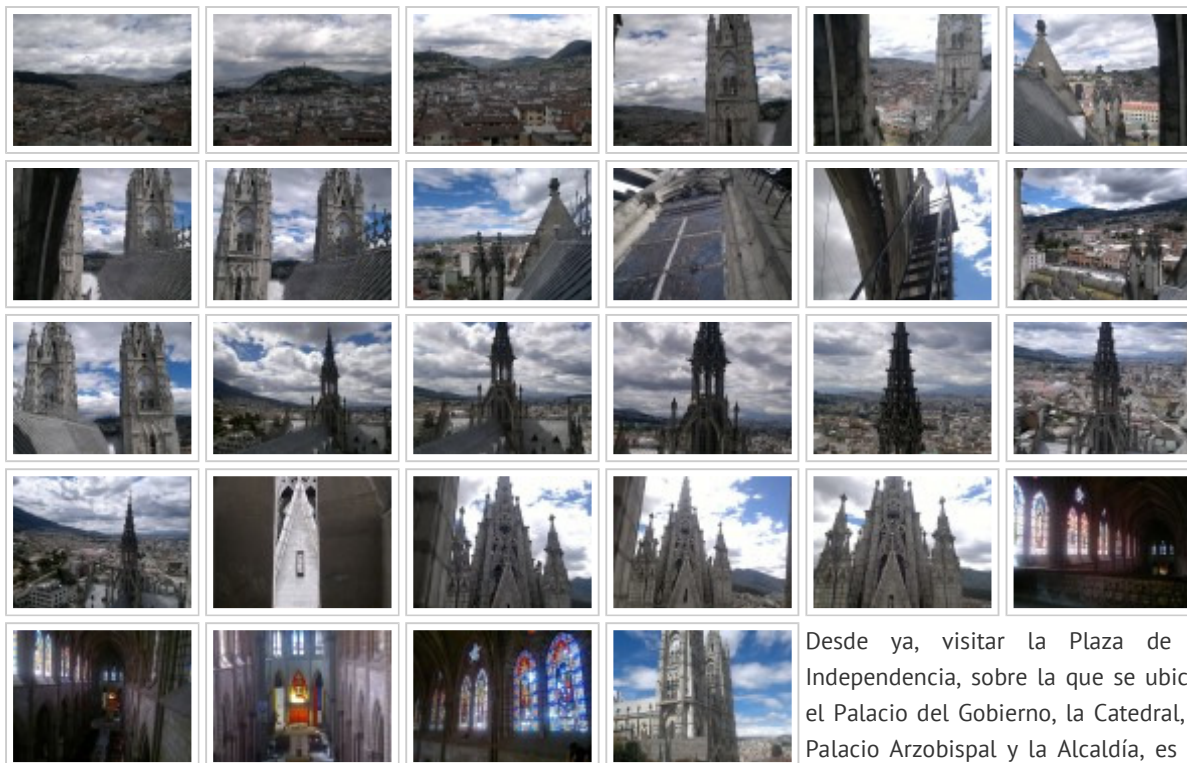


Otras de las iglesias que deben visitarse son la de la Compañía de Jesús, excelsa muestra del barroco quiteño construida en el siglo XVII, la de San Agustín, la de La Merced y la de Santo Domingo.



No pude dejar de visitarse la Basílica del Voto Nacional, también llamada de la Consagración de Jesús, o Basílica de San Juan (por el sector en el que está ubicada). Es una construcción de estilo neogótico localizado en el centro histórico, considerado, por sus dimensiones y estilo, como el templo neogótico más grande de América.



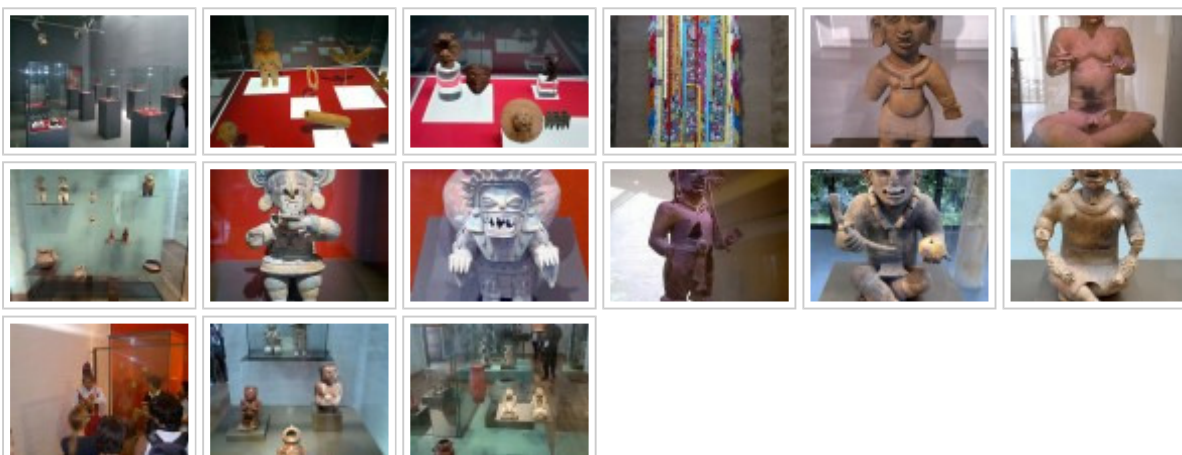


Desde ya, visitar la Plaza de la Independencia, sobre la que se ubican el Palacio del Gobierno, la Catedral, el Palacio Arzobispal y la Alcaldía, es un “must”.



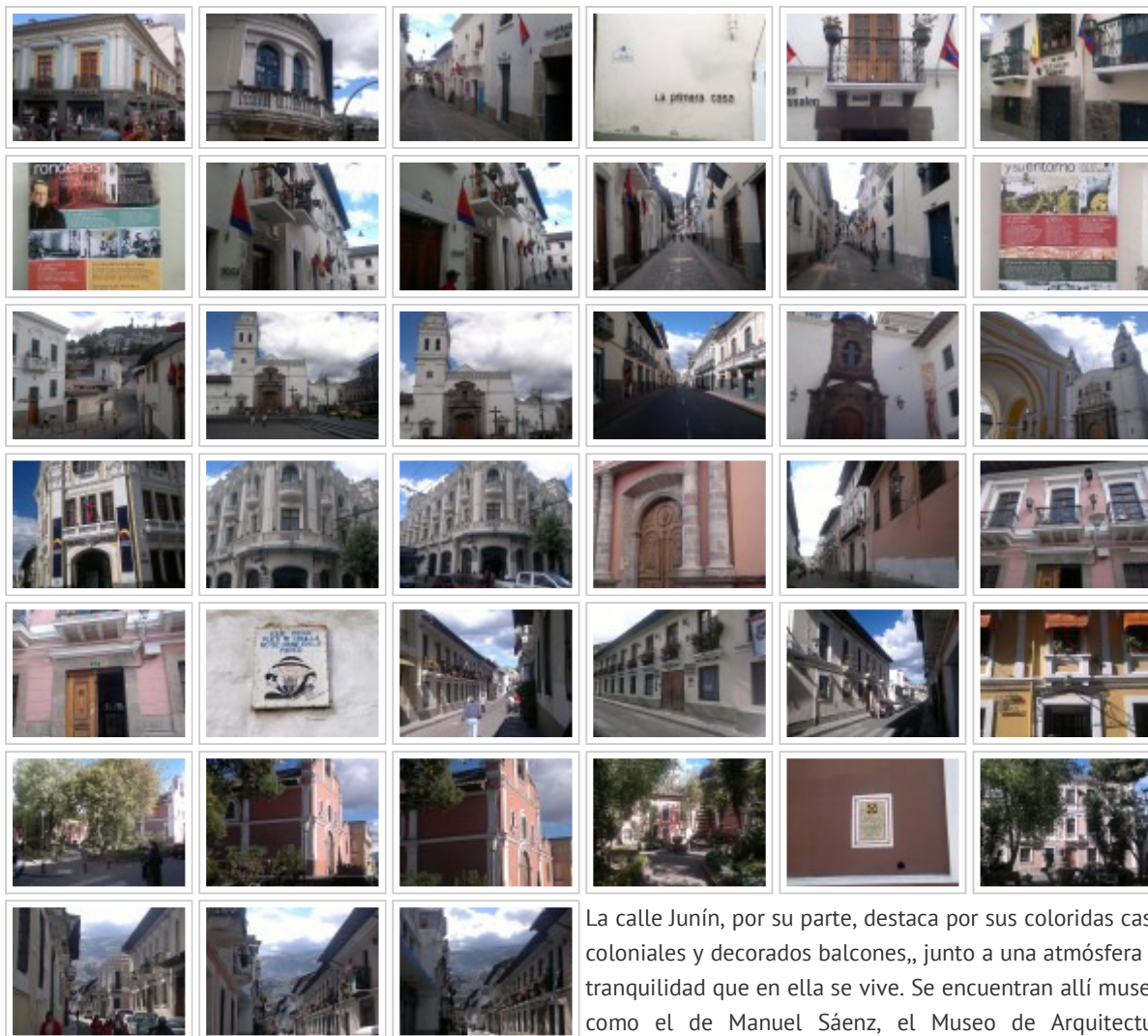


También lo es visitar algunos de los tantos museos, entre los que destaca la Casa de el Alabado- Museo de arte precolombino, por ser el de más reciente apertura, con técnicas museográficas de primer nivel. Está ubicado en una casa colonial completamente restaurada que, en sí misma, es un atractivo. Otros museos a visitar van desde el Museo de la Ciudad o el del Banco Central hasta el numismático y el de arquitectura, todos en el centro histórico.



Hay en el centro histórico callecitas que llaman la atención por su colorido y belleza, como son La Ronda y la calle Junín. La Ronda, de sólo dos cuadras de extensión, alberga una muestra de la tradición colonial quiteña, con tiendas de venta de artesanías típicas, panaderías y pastelerías, así como bares y restaurantes. Se suelen llevar a cabo actividades culturales, tanto en la calle como en sus bares y cafeterías. A fines del siglo XIX y comienzos del siglo pasado, fue hogar de poetas, músicos e historiadores, entre otras figuras destacadas de las historia de la ciudad.

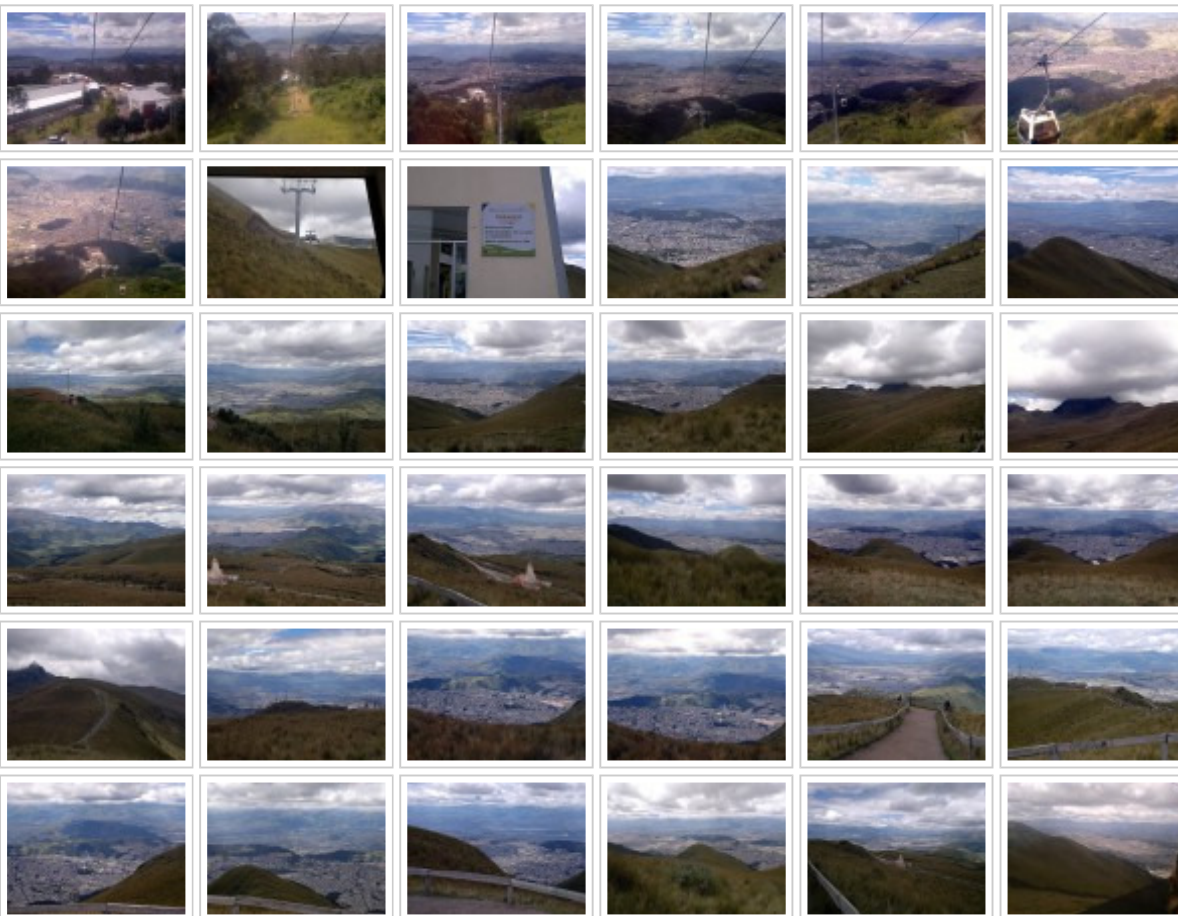




La calle Junín, por su parte, destaca por sus coloridas casas coloniales y decorados balcones,, junto a una atmósfera de tranquilidad que en ella se vive. Se encuentran allí museos como el de Manuel Sáenz, el Museo de Arquitectura Ecuatoriana y la iglesia de San Marcos (del siglo XVI), entre

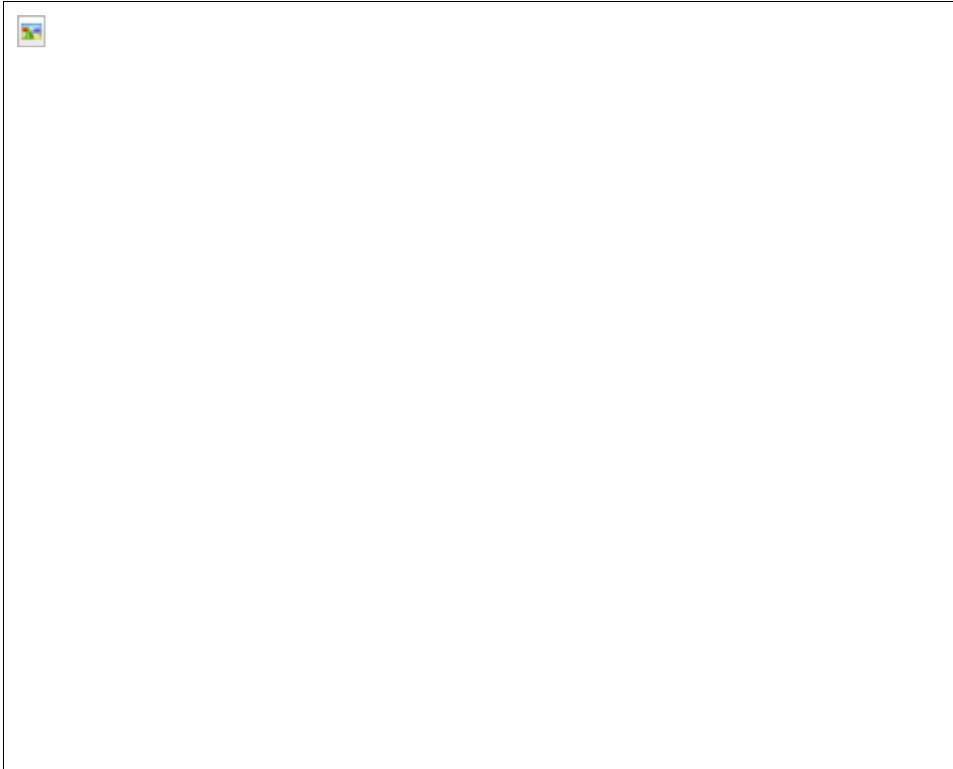
otros atractivos.

A unos 10 a 15 minutos del centro histórico está el Cruz Loma, uno de los cerros ubicados en la ladera del volcán Pichincha, donde se encuentra el Telefériqo, cable carril que asciende en unos 8 a 10 minutos hasta los 4,100 msnm permitiendo una vista única e incomparable de la ciudad en su totalidad, así como de la cordillera en la cual se inserta.





Allí se puede, también, alquilar caballos para recorrer la zona, así como disfrutar de un parque de diversiones que en la base del mismo, antes o después de subir al Telefériqo.



Videos y fotos tomadas con un Nokia N8



## MAPA DEL SITIO

### NACIONAL

Últimas noticias

### INTERNACIONAL

Últimas noticias

### ENTREVISTAS

Últimas entrevistas

### DESTINOS

Destino de la semana

### PROMOCIONES

Últimas promociones

### SITE INSPECTION

### AGENDA

### TRAVEL UPDATE

Acerca de

Contáctanos

Publicidad

Encuétranos en

Facebook

Síguenos en Twitter